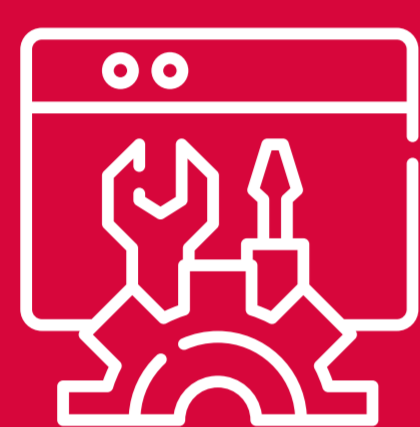
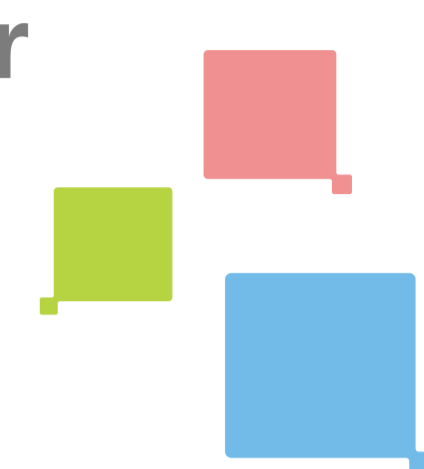


Work Together,
Anywhere



Les petites et moyennes entreprises doivent accélérer leur transformation numérique afin de conserver les meilleurs talents et de se développer dans le monde post-pandémie.

Une étude menée auprès de **1,300** employés de petites et moyennes entreprises en Europe indique que :



27% envisagent d'aller travailler dans une autre entreprise mieux équipée pour le télétravail.

Ceci s'explique peut-être par le fait que **48%** ont été obligés d'utiliser leurs propres outils pour travailler à distance durant la pandémie.



Il est inquiétant de constater que **24%** affirment ne pas disposer des outils requis pour offrir les meilleurs résultats à leurs clients ou pour coopérer à distance avec les autres membres de l'équipe.

D'un autre côté, **25%** des employés interrogés éprouvent des difficultés à respecter les protocoles et les procédures de l'entreprise car la technologie qu'ils utilisent n'est pas compatible.



La bonne nouvelle est que **61%** sont optimistes quant aux opportunités pour leur carrière offertes par la technologie.



Investir dans la technologie adéquate est essentiel pour les chefs de petites et moyennes entreprises qui veulent donner un coup de pouce à leur croissance. Il est temps de permettre aux équipes de travailler ensemble n'importe où et de mieux servir les clients.

Télécharger le rapport sur www.ricoh.lu/insights