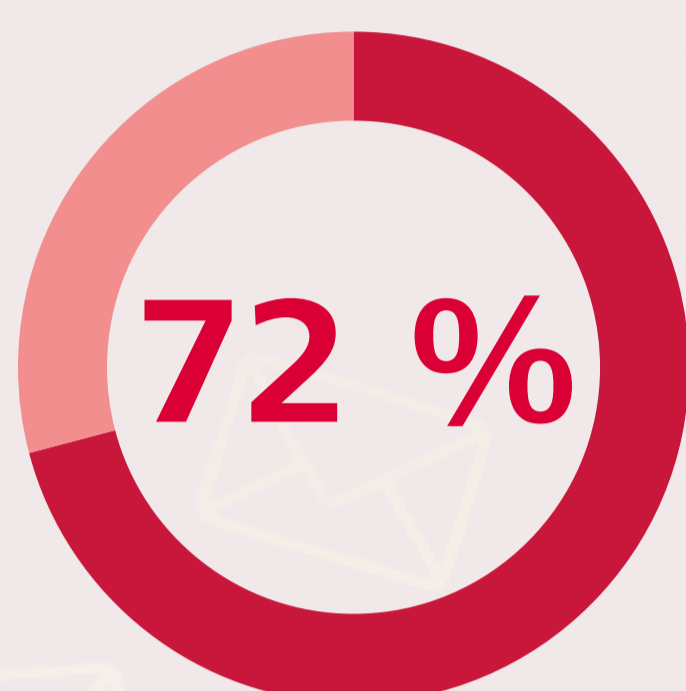
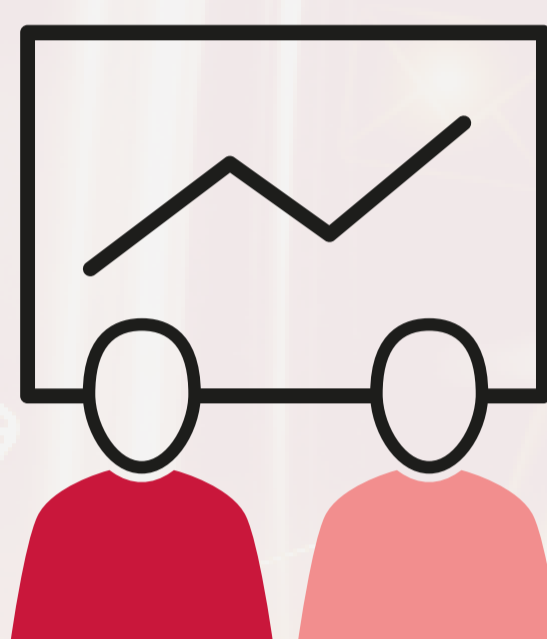


RÉINVENTER UN LIEU DE TRAVAIL HARMONIEUX

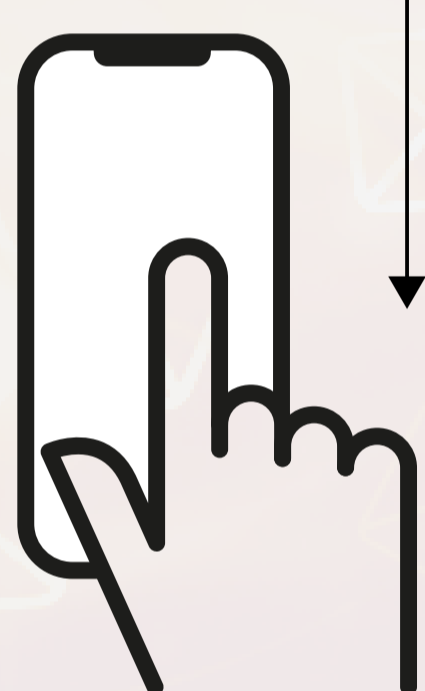
IL EST ESSENTIEL DE PLACER LES EMPLOYÉS
AU CŒUR DE SA STRATÉGIE WORKPLACE
POUR IMAGINER UN ENVIRONNEMENT
OFFRANT UN TRAVAIL PLUS FACILE, PLUS
AGRÉABLE ET PLUS EFFICACE.



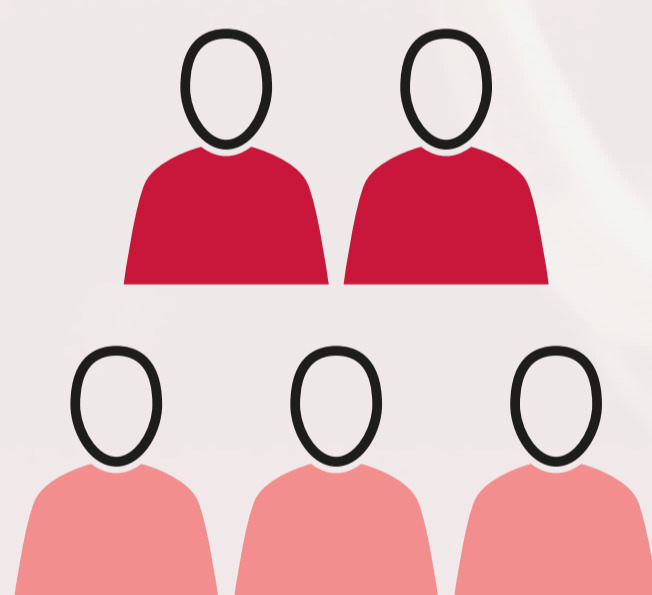
DES EMPLOYÉS
DÉCLARENT QU'ILS AIMENT
APPRENDRE DES PERSONNES
QUI SONT PHYSIQUEMENT
PRÉSENTES À CÔTÉ D'EUX,



ALORS QUE 56 % DES
EMPLOYÉS RAPPORTENT QU'UNE
COLLABORATION EN FACE À
FACE EST L'UNE DES RAISONS
POUR LESQUELLES ILS VIENNENT
AU BUREAU.

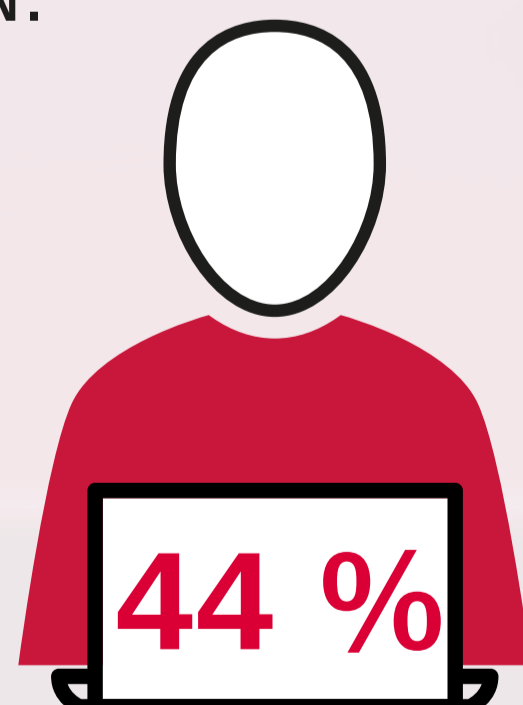


29 % SONT, CEPENDANT,
DÉCOURAGÉS À L'IDÉE DE
RETOURNER AU BUREAU TOUT
SIMPLEMENT PARCE QUE
RÉSERVER UN BUREAU S'AVÈRE
TROP COMPLIQUÉ.



**2/5 (40 %) DES
EMPLOYÉS** PERDENT
JUSQU'À 30 MINUTES PAR JOUR
À CHERCHER UNE SALLE DE
RÉUNION.

DE MÊME, 44 % NE DISPOSENT PAS
DES TECHNOLOGIES DE COMMUNICATION
LEUR PERMETTANT DE COMMUNIQUER DE
FAÇON HARMONIEUSE AVEC LEURS
COLLÈGUES TRAVAILLANT À DISTANCE.



Consultez le rapport complet disponible sur le site :
<https://www.ricoh.lu/campaigns/reimagining-seamless-workplace/>

RICOH
imagine. change.