

Presses de production numériques couleur

Ricoh Pro™ C7200sx

Édition Arts Graphiques

Copieur Imprimante Scanner

RICOH
imagine. change.



**Ricoh Pro
C7210sx**
95
ppm
Noir et blanc
Couleur

**Ricoh Pro
C7200sx**
85
ppm
Noir et blanc
Couleur

Osez vous différencier !

Pour développer votre entreprise et accroître votre activité, vous différencier est capital. Pour ce faire, vous avez besoin d'innovations, de haute qualité et de productivité avec un excellent rapport qualité-prix.

La gamme Ricoh Pro C7200 vous offre tous ces avantages et bien plus encore. Alliant productivité élevée et haute qualité, ces nouveaux systèmes d'impression gèrent jusqu'à cinq choix de couleurs additionnelles, améliorant ainsi vos capacités créatives, clés du développement de votre activité.

Chaque modèle de la gamme Ricoh Pro C7200sx est unique et performant, conçu pour vous aider à répondre à l'évolution du marché et vous offrir de nouvelles opportunités.



Ricoh Pro C7200_{sx} Édition Arts Graphiques

Transformez vos possibilités d'impression avec une cinquième couleur



Apportez une valeur ajoutée à vos services d'impression grâce à une cinquième couleur.

Qu'il s'agisse d'un vernis transparent pour rehausser vos créations, d'une sous-couche de blanc ou d'un code de sécurité visible uniquement sous une lumière ultraviolette, élargissez votre offre de services. La gamme de couleurs additionnelles Ricoh comprend désormais le blanc, le vernis, le jaune fluo UV, le rose fluo UV et le rouge invisible UV. Pour repousser les limites de l'imagination, vous pouvez également permuter les groupes de couleur pour renforcer l'impact de vos impressions. Imaginez, par exemple, un seul travail capable d'inclure à la fois du blanc et du vernis.

- La cinquième couleur permet de rendre vos impressions commerciales plus percutantes et plus attractives.
- Utilisation du vernis transparent pour ajouter un filigrane, accentuer un graphisme ou mettre en valeur un visuel.
- Impression d'un fond blanc directement sur un support coloré ou transparent.
- Utilisation du toner rouge invisible UV pour sécuriser des applications sensibles, comme la billetterie.
- Les toners blanc + CMJN peuvent être imprimés en un seul passage, ce qui permet de produire des applications à fort impact avec une productivité maximale.
- L'ajout de couleurs fluo permet d'élargir davantage la gamme de couleurs afin de pouvoir répondre aux exigences des marques en terme de couleurs.





Une qualité d'image exceptionnelle

Les presses de production Ricoh produisent des impressions aux couleurs constantes, avec un aspect et un ressenti comparables à ceux des impressions offset, sans compromis sur la qualité. Le système d'imagerie utilise la technologie VCSEL (émission de surface en cavité verticale), un toner ultra-fin PxP et un système de fixage par fusion sans huile pour un résultat au rendu exceptionnel.

Le toner PxP offre une gamme de couleurs étendue, ce qui permet aux presses de produire des couleurs éclatantes et réalistes avec des dégradés de tons doux.

- Une qualité d'impression comparable à l'impression offset.
- Des couleurs éclatantes et réalistes, des dégradés de tons doux et des lignes fines.
- La faible épaisseur des couches de toner minimise l'effet de brillance.
- Alignement recto/verso précis et contrôle automatique de la qualité.

Prise en charge de supports étendue



La gamme Pro C7200sx prend en charge des grammages papier allant de 52 à 360 g/m², à vitesse nominale constante, et peut imprimer sur tout un ensemble de supports, notamment les supports offset à revêtements brillants et mats, le papier cartonné, texturé, le papier autocopiant et les enveloppes.

Proposant une plus grande variété d'applications, ces nouvelles presses de production prennent en charge l'impression recto-verso sur des supports allant jusqu'à 700 mm et l'impression recto sur les longs supports mesurant jusqu'à 1 260 mm.

La bibliothèque de supports intégrée, qui contient des paramètres automatisés pour une très large variété de supports, simplifie la programmation et assure une performance optimale.

- Prise en charge des grammages allant de 52 à 360 g/m².
- Support offset à revêtement brillant ou mat, papier cartonné texturé et papier autocopiant.
- Bibliothèque des supports intégrée qui contient des paramètres pour une très large variété de supports du marché.
- Le nouvel outil de gestion documentaire (Media Management Tool) permet le partage de la bibliothèque des supports entre appareils.

Rendement productif

L'impression de production requière une technologie fiable et productive qui permet de produire des impressions de haute qualité à un prix abordable. Pour les entreprises souhaitant passer à une plateforme d'impression numérique en soutien ou en remplacement de leur équipement offset, une qualité d'image remarquable et constante est indispensable. Les Ricoh Pro C7200sx répondent à tous ces besoins.

- Vitesse pouvant atteindre 85 ou 95 pages (A4) par minute.
- Vitesse maximale de l'appareil maintenue pour tous les grammages papier.
- Impression recto-verso automatique sur papier d'une longueur pouvant atteindre jusqu'à 700 mm. Impression recto jusqu'à 1 260 mm.
- Unités remplaçables par l'opérateur afin de garantir un temps de fonctionnement optimal.
- Fonctions automatisées de registration et de calibration.



Prise en charge multiplateforme

Pour accompagner les prestataires d'impression ayant des flux de travail Fiery, des serveurs d'impression EFI puissants sont disponibles. Basés sur la nouvelle plateforme Fiery FS350 Pro, les contrôleurs couleur E-86A et E-46A utilisent les dernières améliorations de la technologie Fiery pour fournir un rendement maximal avec des temps de traitements courts et des couleurs exceptionnelles.

TotalFlow Print Server est un contrôleur couleur basé sur un moteur d'impression PDF Adobe (APPE), idéal pour gérer les flux de données PDF ou IPDS/AFP (en option). Les clients peuvent se connecter à des flux de travail de pré-impression existants (Kodak Prinergy, Agfa Apogee et Heidelberg Prinect) en utilisant la technologie JDF aux normes de l'industrie, qui permet une intégration invisible et un retour bidirectionnel sur l'état du travail.



TotalFlow Prep

TotalFlow Prep fournit une application de pré-presses très fonctionnelle, facile à utiliser, pour les centres d'impression d'entreprise et les prestataires d'impression.

TotalFlow Prep propose des outils performants pour l'imposition, la composition, la correction des copies numérisées, l'édition des pages et bien plus. Les tâches récurrentes et les travaux peuvent être automatisés via des fichiers actifs, et des tâches habituellement complexes, comme l'ajout d'onglets, l'ajout d'onglets à fond perdu et les sous-ensembles de finition, peuvent être rapidement ajoutées, prévisualisées et gérées pour une impression facile.

TotalFlow Production Manager

TotalFlow Production Manager propose une solution complète de gestion des travaux destinée aux centres d'impression d'entreprise et aux prestataires d'impression qui gèrent de nombreux travaux mis en attente, afin de respecter des délais exigeants et de permettre leur impression sur plusieurs appareils.

TotalFlow Production Manager permet la gestion de l'état du travail, la priorisation des files d'attente et l'utilisation de la bibliothèque de supports depuis une solution unique et complète, avec une imposition avancée et une intégration préalable en option.

TotalFlow Production Manager et **TotalFlow Prep** peuvent être utilisés avec une variété de contrôleurs dont TotalFlow Print Server et EFI Fiery et un connecteur personnalisé ouvre la voie à la connectivité à des solutions d'éditeurs tiers (peut être soumis à des coûts de service professionnel).

Color-Logic Inc

Color-Logic propose une solution qui facilite les défis associés à la conception, à la communication et à l'impression CMJN + Blanc sur des supports métalliques et spécialisés en sortie sur la gamme de presses feuilles couleur numériques Ricoh Pro C7200sx.

Color-Logic crée de la valeur ajoutée et génère des bénéfices, à la fois pour vous et vos clients, en vous permettant d'offrir aux entreprises et aux agences des produits attractifs, qu'il s'agisse de la première page d'un magazine en édition spéciale, d'un emballage à faible tirage, de cartes de visite ou d'invitations pour une occasion ou un événement spécial.

Nouvelles options

Finition en ligne

- Amélioration des capacités d'agrafage à cheval avec un maximum de 30 feuilles (80 g/m²).
- Grammage papier jusqu'à 350 g/m².
- Module de finition plus robuste avec fonctionnement en continu.
- Capacité d'empilage améliorée avec doubles réceptacles de tri décalé (1 000 et 3 500 feuilles).



Inserteur à air comprimé

- Possibilité d'alimentation en continu de papier couché grâce à l'alimentation par air comprimé depuis le bord d'attaque.
- Grammage papier jusqu'à 350 g/m².
- 2 bacs de 200 feuilles par bac



Plockmatic Square Back Trimmer

Le Square Back Trimmer est un module de massicot de chasse avec plieuse.

- Produit des livrets professionnels de 120 pages.
- Système en ligne complètement intégré au module de création de livrets Ricoh.
- Le mode hors ligne permet de rogner les livrets des deux côtés, en haut et en bas.
- La plieuse à dos carré produit des documents à l'aspect plus professionnel.



Plockmatic Long Sheet Booklet Maker 5000

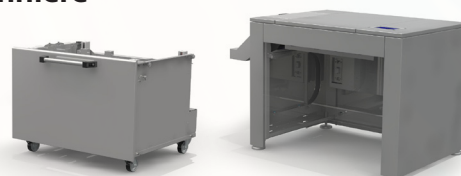
Module de création de livrets en bannière complètement intégré à la presse Ricoh.

- Permet d'imprimer des livrets A4 au format paysage, des livrets professionnels de 200 pages (ou 140 pages) agrafés ou piqués ou des livrets à dos carré.
- Prise en charge de supports de 350 g/m², couchés ou non, pour un large éventail d'applications
- Disponible avec têtes de piquage pour les sites de grande production.
- Fonctionnalités exclusives comme la reliure à dos carré et le rognage à fond perdu.



Magasin grande capacité BDT VX370-1280 format bannière

- Technologie Tornado sans aspiration de BDT pour une alimentation exceptionnelle et une séparation des supports remarquables.
- Plage de formats des supports : 210 à 364 mm (largeur) / 210 à 1 280 mm (longueur).
- Design robuste avec tôle métallique pour le support des piles pouvant atteindre 500 mm.



Ricoh Pro™ C7200sx

CARACTÉRISTIQUES DU SYSTÈME

GÉNÉRAL

Nom du modèle :	Pro C7200x, Pro C7210x, Pro C7200sx, Pro C7210sx
Technologie :	système de transfert électrostatique à cinq tambours avec courroie de transfert interne
Fusion :	sans huile, méthode de fusion à courroie
Vitesse d'impression :	Pro C7200x et Pro C7200sx - 85 ppm Pro C7210x et Pro C7210sx - 95 ppm
Résolution :	VCSEL 2400 x 4800 dpi
Temps de préchauffage	Moins de 300 s
Dimensions (LxPxH) :	Pro C7200x et Pro C7210x - 1 320 x 910 x 1 218 mm Pro C7200sx et Pro C7210sx - 1 320 x 910 x 1 230 mm
Poids :	Pro C7200x et Pro C7210x - Moins de 560 kg Pro C7200sx et Pro C7210sx - Moins de 580 kg
Source d'alimentation :	220 à 240 V, 16A x2, 50/60 Hz
Consommation électrique :	Moins de 5.000W
Durée de vie :	14 400 000 impressions A4 ou 5 ans

PRISE EN CHARGE DES SUPPORTS

Capacité papier en entrée :	Magasin 1 (std) 1 000 feuilles x 2 (Tandem) Magasin 2 (std) 500 feuilles En option : Magasin grande capacité SRA3 3ème magasin 1.000 feuilles 4ème magasin 2.000 feuilles 5ème magasin 1.000 feuilles En option : Magasin grande capacité SRA3 avec prise papier par aspiration 2.200 feuilles pour chaque magasin (magasins 3 à 8)
Autre option :	Bypass 500 feuilles
Zone imprimable maximale :	323 x 480 mm / 12,7" x 18,9" 323 x 1252 mm // 12,7" x 49,2" (lors de l'utilisation du magasin bannière en option)
Grammage papier :	Magasin 1 (std) 52 à 300 g/m ² 2ème magasin 52 - 256 g/m ² En option : Magasin grande capacité SRA3 3ème magasin 52 - 256 g/m ² 4ème magasin 52 - 360 g/m ² 5ème magasin 52 - 256 g/m ² En option : Magasin grande capacité SRA3 avec prise papier par aspiration Tous les magasins 52 - 360 g/m ² (magasins 3 à 8) En option : Bypass 52 - 216 g/m ²
Recto-verso :	52 à 360 g/m ²

CONTRÔLEURS

E46-A	
Configuration :	En option : Externe
Version du système :	Fiery System FS350 Pro
Processeur :	Intel i5-6500 (3,2 GHz jusqu'à 3,6 GHz avec Turbo)
Mémoire :	8 Go (4 Go x 2)
Disque dur :	1 To
Lecteur de CD-ROM :	compatible DVD RW Drive
Système d'exploitation :	Windows 10 Enterprise pour les systèmes x64

E86-A	
Configuration :	En option : Externe
Version du système :	Fiery System FS350 Pro
Unité centrale :	processeur Intel® Xeon® Gold 5118, 2,3 GHz jusqu'à 3,2 GHz avec Turbo 32 Go de mémoire vive
Mémoire :	500 Go + 2 x 2 To SATA RAID 0
Disque dur :	500 Go + 2 x 2 To SATA RAID 0
Lecteur de CD-ROM :	compatible DVD RW Drive
Système d'exploitation :	Windows 10 Enterprise pour les systèmes x64

TotalFlow Print Server R-62A

Configuration :	En option : Externe
Processeur :	Core i7 de 6e génération - 6700 3,4 GHz
Mémoire :	Standard : 32 Go (16 Go x 2) En option : 32 Go (16 Go x 2)
Disque dur :	Standard : 1 To SATA x 3 En option : 1 To x 1
Lecteur de CD-ROM :	compatible DVD Drive
Système d'exploitation :	Linux

Options

Magasin Grande Capacité à alimentation par aspiration (RT5120),
Unité de transport (BU5010), Inséreur de couvertures (CI5040),
Multibypass (BY5020), Multibypass pour bannières, Module bannières
pour magasin à alimentation par aspiration, Magasin grande capacité
pour bannières BDT (VX1280,370), Module de finition avec agrafage
(SR5110), Finisseur livret (SR5120), Massicot de chasse (TR5050),
Stacker grande capacité (SK5040), Inséreur grande capacité (HCI3500),
Unité de reliure spirale (RB5020), Unité de reliure sans couture
(GB5010), Unité de pliage multiple (FD5020), Unité de perforation à 2
ou 4 trous, Unité de perforation GBC StreamPunch, GBC StreamWire,
Plockmatic Square Back Trimmer (SBT), Plockmatic Long Sheet Booklet
Maker (PBM5035/5035s), Plockmatic Booklet Maker (PBM350/500),
Plockmatic PowerSquare Booklet Maker, Duplo Booklet Maker,
Plockmatic Long Sheet Stacker (MPS)

Solutions de flux de travaux

Ricoh TotalFlow Prep et Production Manager, Ricoh ProcessDirector,
BatchBuilder, MarcomCentral, FusionPro VDP Suite, EFI : Digital
StoreFront, Colour Profiler Suite, Graphic Arts Premium Package,
Impose, Compose, Fiery Central OL Connect Suite, CGS ORIS Lynx
& PressMatcher, Color-Logic Inc, Touch7.

Remarque : sauf indication contraire, les données utilisées dans cette
brochure sont basées sur un support standard A4 80 g/m².