

RICOH WorkPlace+

Des services, des solutions
et des technologies pour
un environnement de
travail plus agile.

RICOH
imagine. change.



Visez plus loin, optez pour un environnement agile

Le paysage technologique actuel déborde d'opportunités. Nous avons différentes solutions pour automatiser notre façon de travailler et collaborer. Nous sommes libres de travailler de manière flexible et à distance, car les informations stockées sur le cloud peuvent être enrichies lors de déplacements.

Néanmoins, toutes ces opportunités génèrent de la complexité. Où investir et dans quoi ? Comment intégrer le tout ? Comment mobiliser tout le monde ? En tant que petite ou moyenne entreprise (PME), vous subissez une pression immense puisqu'il faut prendre les bonnes décisions.

Des décisions qui contribueront au succès de votre activité et permettront à vos collaborateurs de travailler mieux, plus vite et de manière plus intelligente. Mais vous n'avez pas toujours le temps ou les personnes pour s'en occuper.

Ricoh est là pour vous aider à prendre des décisions en matière de technologie et à faciliter votre transformation numérique grâce à une série de services, des solutions et du support afin d'augmenter votre efficacité tout en limitant les coûts. Laissez-nous prendre soin de vos processus informatiques et de votre technologie afin que vous puissiez focaliser votre attention sur votre entreprise.

Les fondations d'un environnement de travail agile

Les compétences et la culture numériques

Les nouvelles technologies ne sont efficaces que si vous disposez des capacités nécessaires à leur utilisation. Cela implique souvent un changement de culture au sein de l'entreprise afin d'aider l'équipe à adopter de nouvelles façons de collaborer. L'environnement de travail intelligent de demain développera les compétences de vos collaborateurs afin de leur permettre de tirer le meilleur parti de leurs outils et pratiques de travail numériques.

Des outils de collaboration performants

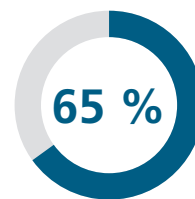
Avec des clients dispersés et des collaborateurs mobiles et flexibles, votre entreprise battra de l'aile sans une technologie qui soutient le travail d'équipe. Qu'il s'agisse de salles de réunion intelligentes permettant à vos employés de collaborer comme s'ils étaient dans la même pièce, ou de systèmes de partage d'informations, vous devez fournir à vos collaborateurs les outils nécessaires pour qu'ils accomplissent leur mission où qu'ils soient.

La sécurité et la disponibilité des informations

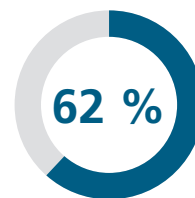
La mobilité de vos collaborateurs, les menaces et réglementations de sécurité telles que le RGPD ajoutent un niveau de complexité à la gestion des informations. Que vous stockiez, imprimiez, utilisiez ou partagiez vos informations, il est essentiel de veiller à la sécurisation et au stockage de vos données avec une redondance suffisante pour assurer la continuité de vos activités.

La gestion et la maintenance informatiques

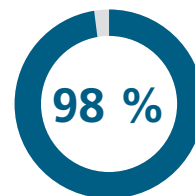
Toutes ces nouvelles technologies rendent l'informatique de plus en plus complexe et spécialisée. De nombreuses entreprises peinent à consacrer du temps et des ressources pour l'intégration et la maintenance de nouvelles technologies tout en générant des recettes. C'est pourquoi les entreprises ayant adopté un environnement de travail intelligent ont déjà conclu des partenariats avec des fournisseurs qui s'occupent de leur infrastructure pour qu'elles puissent poursuivre leurs activités.



des employés sont convaincus que l'automatisation aura un impact positif sur leur façon de travailler¹



des personnes interrogées estiment que les meilleures entreprises dépensent beaucoup pour les nouvelles technologies¹



des employés sont enthousiastes ou passionnés par l'introduction de nouvelles technologies sur le lieu de travail¹

¹Rapport « Empowering Digital Workplaces », Ricoh 2017

Une transformation numérique simplifiée

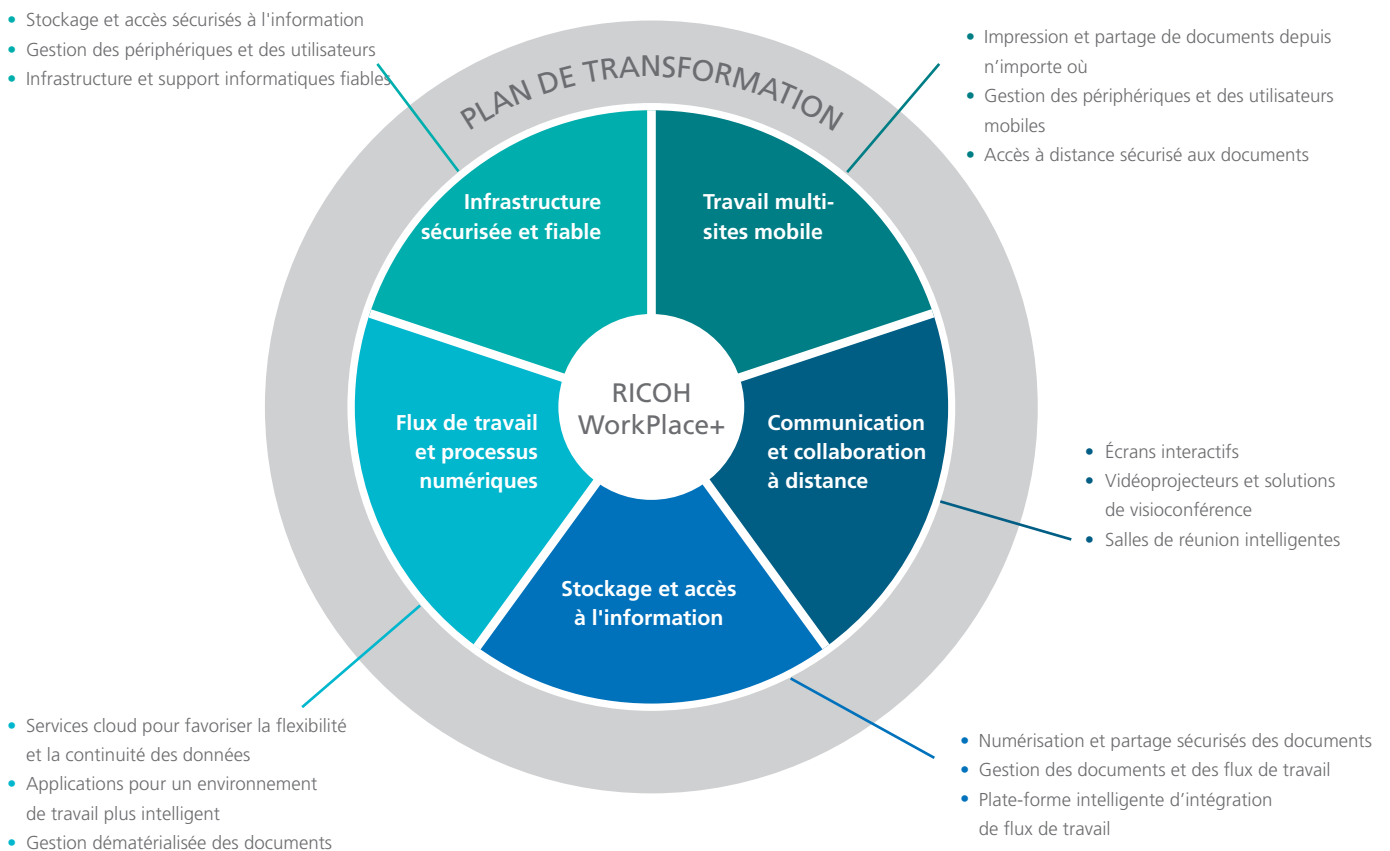
Quel que soit le chemin parcouru par votre entreprise, nous sommes là pour vous aider tout au long de votre épopée numérique. En commençant par une analyse de votre processus d'information, de vos compétences numériques et de vos ressources technologiques, nous identifions les opportunités de transformation les plus performantes au sein de votre entreprise. Nous travaillons avec vous pour développer un plan de transformation adapté à votre société, notamment un plan de gestion du changement et

la mise en place d'un ensemble de technologies pour vous permettre de travailler plus efficacement, et ce, le plus tôt possible. Grâce à notre offre multiservice, nous composons un pack de services, de produits et de support flexibles qui correspond aux objectifs et à la culture de votre entreprise.

Vous trouverez ci-dessous un exemple démontrant de quelle manière nos solutions peuvent répondre aux besoins de votre PME.

RICOH WorkPlace+

La solution de transformation numérique pour les « PME agiles »



Votre stratégie de transformation et la mise en place d'un ensemble de technologies sont soutenus par un plan de gestion du changement, des options de contrat multiservice et des plans de paiement flexibles, ainsi qu'un support continu. Que vous recherchiez un nouveau service, processus ou produit, nous vous aiderons à permettre à votre équipe de s'adapter au changement et d'adopter de nouvelles pratiques de travail.

Les avantages à travailler avec nous

Gestion du changement

Outre la mise en place de nouvelles technologies, nous vous aidons à intégrer de nouvelles façons de travailler et des pratiques positives au travail. Nous travaillons avec vous à la gestion du changement dans l'ensemble de votre entreprise, au niveau individuel, organisationnel et culturel en apportant expertise, conseils, support et promotion.

Flexibilité financière

Nous proposons un contrat multiservice tout-en-un qui vous permet de regrouper une sélection de produits, services et solutions sous un même ensemble de conditions avec des paiements périodiques. Ainsi, il est plus facile, plus rapide et plus économique d'assurer le support de votre infrastructure informatique et cela vous permet de multiplier le nombre d'utilisateurs et de fonctionnalités avec un minimum de complications.

Support continu

Les PME clientes de Ricoh sont soutenues par un réseau de conseillers, de techniciens et d'ingénieurs Ricoh, ainsi que par un support virtuel en ligne. Cela inclut les outils et technologies intelligents intégrés dans nos produits qui aident vos collaborateurs à résoudre les problèmes sur-le-champ.

Contactez-nous pour découvrir comment nous pouvons aider votre entreprise à travailler mieux, plus rapidement et plus intelligemment.



www.ricoh.fr



0892 01 20 12



contact@ricoh.fr



facebook.com/ricohfrance



twitter.com/ricohfrance



plus.google.com/ricohfrance

Pour en savoir plus sur nos solutions, rendez-vous sur :



ricoh.fr/services-solutions/taille-d-entreprise/petites-moyennes-entreprises

RICOH
imagine. change.

www.ricoh.fr

Les chiffres et données présentés dans cette brochure sont rattachés à des études de cas spécifiques. Des cas particuliers peuvent avoir des résultats différents. Tous les noms d'entreprise, de marque et de service sont la propriété de leurs détenteurs respectifs et sont déposés. Copyright © 2017 Ricoh Europe PLC. Tous droits réservés. Cette brochure, son contenu et/ou sa mise en page ne peuvent pas être modifiés et/ou adaptés, copiés en intégralité ou en partie et/ou intégrés dans d'autres travaux sans l'accord écrit préalable de Ricoh Europe PLC.