

Impression professionnelle  
économique et efficace

## Solutions d'impression professionnelle



**RICOH**

# Le meilleur de l'impression professionnelle



L'impression professionnelle exige la prise en charge d'environnements « Systèmes » hétérogènes. C'est pourquoi les produits multifonctions (MFP) et les imprimantes laser Ricoh Aficio™, équipés de plusieurs magasins papier et de nombreuses options de finition, sont si efficaces et si recherchés. Les solutions d'impression professionnelle de Ricoh vous apportent en effet toutes ces capacités. Elles permettent en outre d'imprimer une grande variété de données sources tels que les documents à codes barres et les polices OCR et optimisent ainsi la gestion logistique, la production et la maîtrise financière de l'entreprise, dans des environnements ERP. La gamme complète de solutions Ricoh vous permet d'exploiter au maximum votre produit multifonction ou votre imprimante laser Aficio™ et de l'intégrer directement à votre environnement professionnel. La mise en place d'une stratégie d'impression en réseau vous permettra de rationaliser vos processus de production et de réduire vos temps d'immobilisation comme vos coûts de fonctionnement. Un excellent retour sur investissement garanti !



# Pour une intégration transparente avec les systèmes d'entreprise

Vous désirez l'intégration optimale de vos périphériques quel que soit votre environnement ? Ricoh a pour ce faire développé des « devices » spécifiques pour SAP® R/3®, propose la prise en charge d'un certain nombre de périphérique en « Host Print Transform » (pour l'impression de vos flux AS400) ainsi que la solution IPDS Enabler pour la série Aficio™. Que vous imprimiez en environnement SAP® R/3® ou IBM®, les solutions d'impression professionnelle de Ricoh vous permettent d'utiliser votre propre produit multifonction et votre propre imprimante laser pour toutes vos données, quelles qu'en soient les sources.

## Périphérique personnalisé de type SAP® R/3®

Le périphérique personnalisé de type SAP® R/3® est un objet SAP® R/3® clé pour la réalisation d'impressions dans des environnements d'impressions dans des environnements SAP® R/3®. Il apporte aux utilisateurs la valeur ajoutée de la gestion automatique du papier grâce à des options de sélection et de commutation du magasin papier, de sélection du bac de sortie, d'impression recto-verso, d'agrafage et de perforation des documents. Les utilisateurs peuvent accroître leur efficacité lors de l'impression de gros volumes de documents sensibles, notamment les factures, les documents d'expédition, les instructions de production et toute autre sortie SAP® R/3®, grâce aux produits multifonctions et aux imprimantes laser Aficio™.

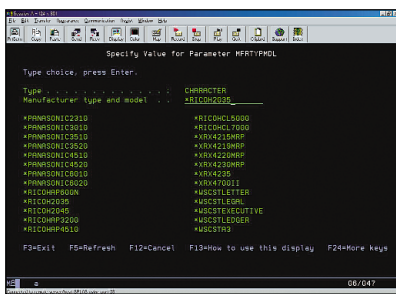
## IPDS Enabler pour la série Aficio™

Vous aimeriez doter votre périphérique Aficio™ de fonctionnalités d'impression hôte IBM® ? Ricoh a la solution idéale pour les groupes de travail de taille moyenne et de grande taille : l'IPDS Enabler pour la série Aficio™ est un outil rentable et performant qui constitue une véritable extension d'impression IPDS. L'IPDS Enabler vous permet d'imprimer des données hôtes IBM®, par exemple des documents transactionnels tels que des relevés bancaires, des factures, etc. Une fois le logiciel installé sur votre Aficio™, vous pouvez commencer à recevoir des données d'impression sensibles directement depuis un hôte IBM®. L'impression de documents sensibles pour

systèmes centraux sur toutes les gammes de produits Aficio™ est à présent possible. Vous pouvez en outre continuer à bénéficier de votre produit multifonction (MFP) comme vous l'avez toujours fait : pour l'impression et la copie de documents professionnels, la numérisation réseau, le stockage de documents réseau... Inutile d'acheter une imprimante IPDS dédiée ; vous pouvez utiliser votre MFP et votre imprimante laser pour l'impression IPDS et PS, PCL et PDF.

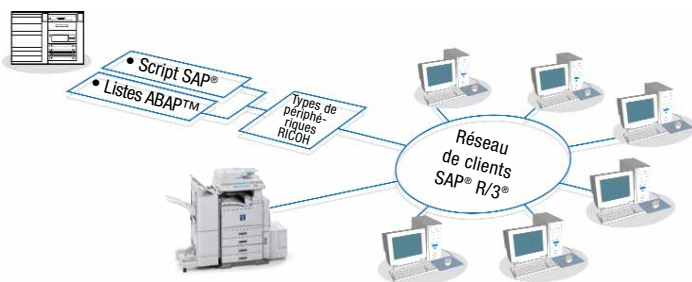
## Prise en charge HPT d'IBM® pour IBM® iSeries (AS/400)

HPT (Host Print Transform) d'IBM® établit une connexion directe entre les serveurs iSeries (AS/400) et les produits multifonctions et les imprimantes laser Ricoh Aficio™. Cette capacité vous affranchit des coûteuses imprimantes serveurs dédiées iSeries (AS/400). Les options avancées de gestion du papier, telles que la sélection et la commutation du magasin, la sélection du bac de sortie et l'impression recto-verso, sont entièrement intégrées aux environnements IBM®. Les objets de personnalisation de station de travail Systèmes HP et IBM® pour les produits multifonctions et les imprimantes laser Ricoh Aficio™ sont inclus dans la version OS/400 V5R3 et supérieure. Avec le PTF (Program Temporary Fix - programme correctif) fourni par IBM®, l'impression HPT des périphériques Aficio™ est également prise en charge avec les versions OS/400 V5R1 et V5R2.



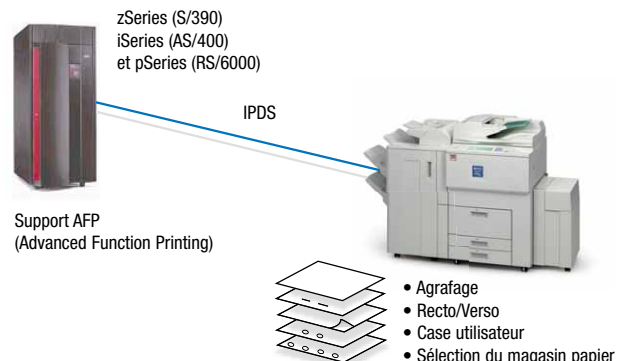
Avec la fonction HPT (Host Print Transform) d'IBM®, les produits multifonctions et les imprimantes laser Ricoh Aficio™ sont vraiment « plug and play » en ce qui concerne les matériels iSeries et AS/400.

### Périphérique personnalisé de type SAP® R/3®



SAP® R/3® prenant en charge les périphériques personnalisés, il permet aux utilisateurs d'optimiser totalement leur usage des imprimantes et des produits multifonctions.

### IPDS Enabler pour la série Aficio™



Vous aimeriez doter votre périphérique Aficio™ de fonctionnalités d'impression hôte IBM® ? L'IPDS Enabler pour la série Aficio™ est un outil rentable et performant qui constitue une véritable extension d'impression IPDS.

# Impression de documents sensibles comportant des codes barres et des polices OCR

Les ensembles Code barres et OCR fournissent une solution code barres intégrée à l'utilisateur SAP® R/3® et permettent une utilisation complète des fonctions d'impression intégrées des produits multifonctions Ricoh, telles que la sélection du magasin papier, l'impression recto-verso, l'agrafage et la perforation des documents, dans des environnements SAP® R/3®.

Cette solution code barres intelligente optimise le retour sur investissement en offrant une gestion centralisée et une prise en charge complète de la plupart des codes barres actuellement utilisés.

## Ensemble Code barres & OCR pour SAP® R/3®

L'ensemble Code barres & OCR de Ricoh pour SAP® R/3® permet véritablement de réaliser des économies. Grâce à lui, les utilisateurs peuvent améliorer leurs flux de travail relatifs à la documentation à l'aide de codes barres et d'une impression OCR. L'affranchissement, l'emballage, la fabrication, le stockage et la logistique sont toutes des applications de gestion qui tirent parti de l'utilisation des codes barres. Les ensembles basés sur les polices PCL de type DIMM ou disque dur comprennent un vaste choix de codes barres. Pour faciliter la tâche des utilisateurs lors de la programmation des systèmes SAP® R/3® pour codes barres, les listes ABAP™/4 de Ricoh sont intégrées en standard.

## Ensemble intelligent Code barres & OCR

L'ensemble intelligent Code barres & OCR permet l'impression de codes barres « plug and play » avec un calcul automatique de chiffres de vérification et l'insertion de caractères marche/arrêt. Le code barres 2D le plus couramment utilisé, PDF-417, est également pris en charge par cette version de l'ensemble Code barres & OCR. Un utilitaire de configuration intégré à cet ensemble reconnaît les périphériques Aficio™ du réseau et contrôle entièrement son logiciel Code barres intégré. Grâce à la prise en charge des commandes codes barres PCL types du marché, cet élément est entièrement compatible avec les objets code barres SAP® Script.

## Facilité d'installation et de gestion

L'installation, la surveillance et la maintenance de la solution d'impression élément intelligent Code barres & OCR peuvent être effectuées à partir d'une station de travail distante pour tous les produits multifonctions pour lesquels la fonction d'impression de codes barres et OCR est nécessaire. Les résultats sont une économie considérable de temps et une efficacité maximale. Une fois installé, l'élément intelligent Code barres & OCR fait partie intégrante de l'architecture interne d'un produit multifonctions Ricoh Aficio™. Par conséquent, il n'est pas nécessaire de vérifier continuellement tous les produits multifonctions pour la dernière version de l'élément. En revanche, les administrateurs peuvent gérer et surveiller l'état de la licence et de l'utilisation de la solution de la même façon qu'ils gèrent le produit multifonctions.



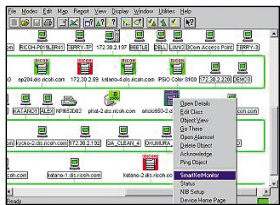
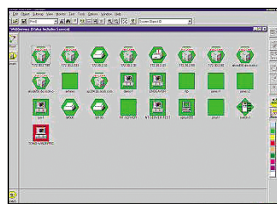
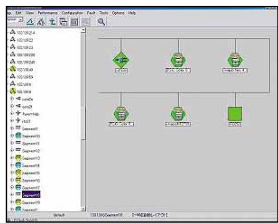
L'ensemble intelligent Code barres & OCR offre une solution code barres intégrée à l'utilisateur SAP® R/3®.



L'ensemble Code barres & OCR permet aux périphériques Aficio™ d'imprimer des codes barres et des polices OCR dans un grand nombre d'applications.

# Pour une exploitation optimale de vos solutions bureautiques

Dans les environnements des grandes entreprises, il est bien souvent difficile de réaliser l'intégration en douceur d'imprimantes et de produits multifonctions (MFP). De plus, de nombreuses machines de bureau ne sont pas utilisées de manière optimale et la plupart de leurs fonctionnalités demeurent inexploitées. Pour permettre aux utilisateurs de bénéficier de tous les avantages de leur équipement, Ricoh offre un grand choix de solutions.



Grâce aux plug-ins Ricoh, les directeurs informatiques peuvent optimiser l'exploitation de leurs périphériques, réduire leurs coûts et gérer tous les systèmes de manière centralisée.

## Plug-in SmartDeviceMonitor™ pour CA Unicenter TNG, HP OpenView et IBM® Tivoli

Pour gérer toutes leurs ressources informatiques, les grandes entreprises possèdent généralement une solution orientée vers les services, telle que CA Unicenter TNG, HP OpenView et IBM® Tivoli Business Manager. Ces environnements contrôlent tous les équipements matériels et logiciels de l'organisation, y compris les périphériques mis en réseau : imprimantes, copieurs et produits multifonctions. Bien souvent, ces périphériques ou leurs fonctionnalités spécifiques ne sont pas entièrement reconnus par l'environnement de gestion. L'architecture du plug-in SmartDeviceMonitor™ de Ricoh comporte une fonctionnalité avancée de surveillance des périphériques Aficio™ mis en réseau. Ces périphériques sont alors reconnus par l'environnement de gestion et l'utilisateur les repère facilement grâce à leur icône 'Ricoh'. Les administrateurs peuvent également accéder à la plupart des fonctions de leurs produits multifonctions et imprimantes laser Aficio™ et les contrôler.

## Passerelle personnalisée NDPS (services d'impression distribués de Novell®)

La passerelle NDPS configure les produits multifonctions et les imprimantes laser Aficio™ de sorte qu'ils s'intègrent de manière transparente à l'architecture NDPS de Novell®. L'installation des imprimantes sera facilitée pour les utilisateurs de la passerelle NDPS, qui apprécieront également la possibilité de 'glisser-imprimer' les documents.

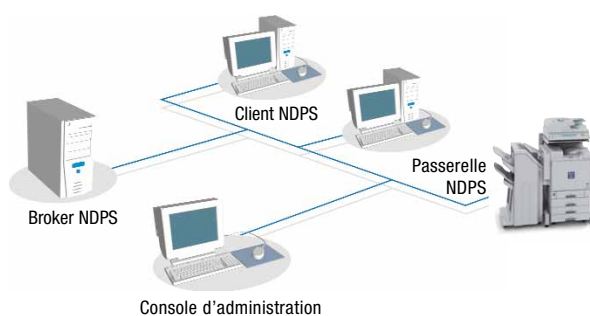
## Citrix® MetaFrame® et l'utilitaire DeviceOption pour Citrix® MetaFrame®

Citrix® MetaFrame® est un logiciel d'infrastructure d'accès qui permet aux utilisateurs, sur n'importe quel(le) périphérique ou connexion, d'accéder facilement et en toute sécurité aux applications en cours d'exécution sur les serveurs centraux. Les produits multifonctions et les imprimantes laser Ricoh Aficio™ sont entièrement compatibles avec Citrix® MetaFrame® pour Windows®. En outre, l'utilitaire DeviceOption unique de Ricoh fournit une solution de création automatique d'environnement d'imprimante client. Il permet aux administrateurs système de configurer plus facilement les imprimantes pour les périphériques Aficio™ et aux utilisateurs d'utiliser les fonctions de sélection du magasin, du bac de sortie courrier, d'impression recto-verso, d'agrafage et de perforation des documents de la même façon qu'en environnement Windows®.

## Filtre UNIX/Linux

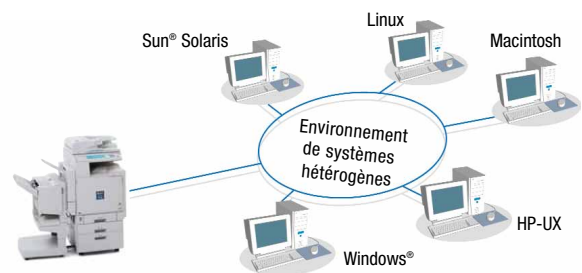
Dans les environnements UNIX et Linux, l'activation de l'accès à toutes les fonctionnalités d'un périphérique d'impression peut s'avérer difficile. Cette opération exige généralement les compétences d'un ingénieur spécialisé dans les systèmes UNIX pour concevoir un script de configuration de l'imprimante. Ce script est destiné à autoriser les applications UNIX/Linux à accéder à toutes ces fonctionnalités pour imprimer leurs documents. Toutefois, les imprimantes laser et les produits multifonctions Ricoh Aficio™ prennent en charge de nombreux environnements UNIX et Linux à l'aide d'un programme d'installation. Les utilisateurs UNIX ou Linux peuvent ainsi exploiter pleinement toutes les fonctionnalités de ces périphériques sans avoir à concevoir de scripts.

### Passerelle personnalisée NDPS



La Passerelle personnalisée NDPS garantit l'intégration transparente de Novell®.

### Prêt pour UNIX/Linux



La solution UNIX/Linux de Ricoh offre un accès complet à toutes les fonctionnalités d'impression.



# Solutions d'impression professionnelle

## Caractéristiques techniques



### Ensemble Code barres & OCR pour SAP® R/3®

Environnement supporté :	SAP® R/3® version 4.6B ou supérieure
Environnement compatible :	SAP® R/3® version 3.x/4.x ou supérieure
Langage d'impression :	PCL5e/PCL5c
Codes barres supportés :	UPC-A, UPC-A ajout de +2/5 chiffres, UPC-E, UPC-E ajout de +2/5-chiffres, EAN-8, EAN-8 ajout de +2/5-chiffres, EAN-13, EAN-13 ajout de +2/5-chiffres, 2 sur 5 imbriqués (+CHK)/matrice/industriel, Code 39/étendu (+CHK), Code 93/étendu (+CHK), Code 128 commutation automatique/A,B,C, (AIM) Codabar, MSI Plessey (+CHK 10/et CHK 10), USPS POSTNET (5, 9 et 11 chiffres), USPS FIM/ZEBRA PDF417 (uniquement pour l'ensemble intelligent Code barres & OCR)
Contrôle de la taille des polices :	Longueur et largeur modulables
OCR :	OCR A/B
Programme de conversion des codes barres ABAP™/4 et programme d'échantillon de script SAP® (uniquement pour l'ensemble Code barres & OCR pour SAP® R/3®)	
Calcul automatique de chiffres de vérification, conversion de codes et caractères marche/arrêt (uniquement pour l'ensemble intelligent Code barres & OCR)	



### IPDS Enabler pour la série Aficio™

Systèmes hôtes pris en charge :

#### zSeries (S/390) :

• OS/390 pour MVS zOS pour MVS	PSF MVS version 2.1 ou ultérieure	Compatible TCP/IP
• OS/390 pour VM zOS pour VM	Tous PSF VM	Compatible TCP/IP
• OS/390 pour VSE zOS pour VSE	Tous PSF VSE	Compatible TCP/IP

#### iSeries (AS/400) :

• OS/400 version 3.1 (y compris PTF) ou ultérieure	PSF/400 version 3.1 (y compris PTF) ou ultérieure	Compatible TCP/IP
--	---	-------------------

#### pSeries (RS/6000) :

• AIX	Tous PSF/6000 InfoPrint Manager	Compatible TCP/IP
-------	---------------------------------	-------------------

#### xSeries :

• OS/2	Tous PSF/2 InfoPrint Manager	Compatible TCP/IP
• Windows® NT 2000/XP	Gestionnaire InfoPrint	Compatible TCP/IP

**Autres systèmes :** Tout autre système supportant IPDS, TCP/IP, Ethernet

Emulation imprimante IPDS :

- IBM®3130
- IBM®4028
- IBM®3812/3816
- IBM®3825/3827

### Prise en charge HPT IBM®

Environnements supportés :	IBM® iSeries (AS/400) OS/400 V5R3 ou supérieure/V5R1 et V5R2 par PTF
Langage d'impression :	PCL5e/PCL5c

### Passerelle personnalisée NDPS

Environnements supportés :	Netware® 5.1 (SP7 ou version supérieure) Netware® 6 (SP4 ou supérieure) Netware® 6.5
----------------------------	--

### CA Unicenter TNG, HP OpenView et IBM® Tivoli

Environnements supportés :	CA Unicenter TNG version 2.4 ou supérieure HP OpenView 6.10 ou supérieure Tivoli NetView 6.0 ou supérieure SmartDeviceMonitor™ pour Admin v4.0.0.0 ou supérieure
Fonctions avancées :	Reconnaissance automatique des périphériques Icône Ricoh avec couleurs correspondant à l'état Menu de lancement de SmartDeviceMonitor™ Accès au serveur web intégré

### Aficio™ prêt pour UNIX/Linux

Environnements supportés :	Sun® Solaris 2.6/7/8/9 HP-UX 10.x/11.x/11iv1/11i RedHat® Linux 6.x/7.x/8.x/9.x/Enterprise SCO OpenServer 5.0.6 IBM® AIX v4.3/5L v5.1/v5.2
----------------------------	---

### Utilitaire DeviceOption pour MetaFrame®

Fonctions avancées :	Utilisation des périphériques optionnels dans la fonction MetaFrame® « Création auto d'imprimante client »
Environnements supportés :	Windows® NT Server 4.0 Terminal Server Edition + SP6a : • MetaFrame® 1.8 SP3/FR1+SP3 ou SP4 • MetaFrame® XP™ 1.0 SP1 ou SP2/FR1+SP2 Windows® 2000/Advanced Server Terminal Service + SP4 : • MetaFrame® 1.8 SP3/FR1+SP3 ou SP4 • MetaFrame® XP™ 1.0 SP1 ou SP2/FR1+SP2 ou SP3/FR2+SP3/FR3 Windows® Server 2003 : • MetaFrame® XP™ 1.0 FR3

Les applications logicielles suivantes peuvent être téléchargées à l'adresse [www.ricoh-support.com](http://www.ricoh-support.com) : périphérique personnalisé de type SAP® R/3®, passerelle personnalisée NDPS, plug-in SmartDeviceMonitor™ pour CA Unicenter TNG, HP OpenView et IBM® Tivoli, Aficio™ assistant d'installation pour réseau UNIX/Linux et options de périphériques, utilitaire DeviceOption pour Metaframe®.



Certifié ISO9001: 2000  
Certifié ISO14001

Ricoh croit à la protection des ressources naturelles de la Terre.

Pour connaître les modèles pris en charge et les derniers environnements supportés, veuillez contacter votre représentant Ricoh ou visiter le site web de Ricoh à l'adresse [www.ricoh-europe.com](http://www.ricoh-europe.com).

Les noms de marques et/ou de produits sont des marques déposées de leurs propriétaires respectifs. Les caractéristiques peuvent faire l'objet de modifications sans préavis.

Copyright © 2006 Ricoh Europe B.V. Tous droits réservés. Toute modification et/ou adaptation et/ou reproduction, totale ou partielle, et/ou toute insertion dans d'autres travaux de la présente brochure, de son contenu et/ou de sa mise en page sans l'accord écrit préalable de la société Ricoh Europe B.V. est interdite.

# RICOH

Pour de plus amples informations, s'adresser à :

RICOH EUROPE B.V.  
P.O. Box 114, 1180 AC Amstelveen,  
The Netherlands.  
Phone: +31 (0)20-5474111  
Fax: +31 (0)20-6418601

[www.ricoh-europe.com](http://www.ricoh-europe.com)